

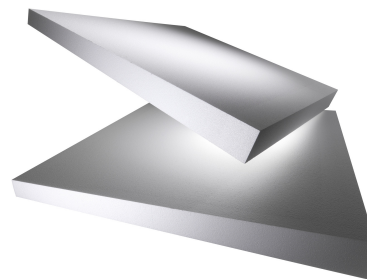
EPS 30 Gefälleplatten nach Planung

Produktbeschreibung

EPS-Hartschaumdämmplatte mit einseitigem, objektspezifischem Gefälle. Geeignet als Wärme- und Gefälledämmung für Flachdächer.

Produkteigenschaften

- ✓ Gute Dämmleistung
- ✓ Leicht und einfach bearbeitbar
- ✓ Geschlossener Stoffkreislauf
- ✓ Sehr gut geeignet für Minergie-ECO
- ✓ 1. Priorität ecoBKP/ecoDevis



Anwendungen

Funktion und Anwendung

- ✓ Gefälledämmung für Warmdach nach Aufmass mit objektbezogenem Verlegeplan und Stückliste

Bauteil und Nutzung

Flachdach:

- ✓ Gefälledämmung für Warmdach nicht begehbar, nach Aufmass mit objektbezogenem Verlegeplan und Stückliste

Keine Empfehlung

- ✗ Wärmedämmung nassseitig der Abdichtung
- ✗ Flachdach, direkt unter der Abdichtung

Format 1000 x 1000 mm
1000 x 500 mm

Technische Daten

Merkmal	Symbol	Norm	Einheit	Wert
Nennwert Wärmeleitfähigkeit	λ_D	SIA 279	W/(m·K)	0.033
Spezifische Wärmekapazität	c		Wh/(kg·K)	0.39
Brandverhalten		EN 13501-1		E
Brandverhaltensgruppe		VKF		RF3 (cr)
Druckspannung bei 10% Stauchung	σ_{10}	EN 826	kPa	≥ 170
Kriechverhalten bei Druckbeanspruchung (50 Jahre, Stauchung <2%)	σ_c	EN 1606	kPa	40
Diffusionswiderstandszahl	μ	EN 12086		~ 60
Obere Anwendungsgrenztemperatur, unbelastet			°C	75

Hinweise

Verlegeplan

Bei Auftragserteilung werden objektbezogen ein Verlegeplan und eine Stückliste erstellt, welche der Lieferung beigelegt werden.

Hinweis

Vorliegende Angaben basieren auf dem derzeitigen Stand der Technik. Änderungen bleiben vorbehalten.